

Extrait de l'œuvre collective « Bruxelles, je t'aime »



le Silex

82 rue Voot à 1200 Bruxelles



Métro : Tomberg - Roodebeek



Bus : 28 - 42

Tel : 02 762 40 09

infos@lesilex.be

www.lesilex.be





C'EST QUOI LE SILEX ?

Depuis 1970, le Silex est un centre de loisirs et de créativité pour personnes adultes ayant une déficience mentale ou non. C'est un lieu de rencontre convivial favorisant la détente et l'épanouissement de ses 300 membres.

Le Silex est une asbl reconnue en tant que centre d'Education Permanente et comme Centre d'Expression et de Créativité (CEC).



QUELLES SONT NOS ACTIVITÉS ?

- Ateliers créatifs
- Activités visant le développement d'une citoyenneté active des participants
- Activités ludiques et récréatives
- Séjours de vacances
- Activités culturelles
- Soirées à thèmes (santé, environnement, ...)



ÊTRE VOLONTAIRE AU SILEX ?

Toute l'année, des personnes volontaires participent à des activités créatives et de loisirs (théâtre, balades, visites culturelles, cuisine, soupers-débats, ...). Ces activités réunissent un public ayant une déficience mentale ou non, dans un esprit d'ouverture et de découverte de la différence.

Il s'agit, pour les volontaires, d'un engagement libre, dans des activités et à un rythme choisis par eux. L'objectif est que chacun puisse prendre du plaisir et s'épanouir. Ce plaisir et cette liberté nécessitent néanmoins un engagement sérieux.

Venez nous rejoindre !

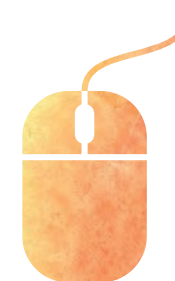
ÉQUIPE JEUNES

Le Silex a également une « Equipe Jeunes » ouverte aux jeunes entre 18 et 30 ans.

Tu as un peu de temps et tu voudrais t'investir dans un projet social ?

Tu souhaites participer à des activités avec d'autres jeunes ayant une déficience mentale ou non ?

N'hésite pas à nous contacter !



NOUS AIDER ?

Toutes nos activités sont possibles grâce :

- à une grande vente de sapins et une boutique de Noël
- aux cotisations des participants
- aux aides volontaires
- aux aides publiques (FWB, WSL, COCOF, Actiris, etc.)
- aux nombreux dons déductibles fiscalement

Toutes ces aides permettent l'organisation des activités dans des conditions les plus confortables possible.

Pour nous aider BE65 3600 3430 8296

